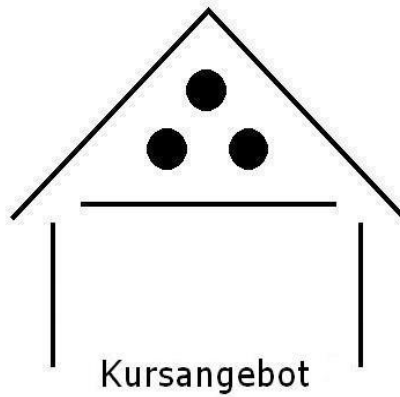




Kurse 2025



LVR-JOHANNES-KEPLER-SCHULE AACHEN
LVR-LOUIS-BRAILLE-SCHULE DÜREN



LVR 
Qualität für Menschen

KURSHAUSANGEBOTE

- Kurse und Fortbildungen -

LVR-Johannes-Kepler-Schule Aachen

LVR-Louis-Braille-Schule Düren

Aufgrund der geringen Zahl von Kindern und Jugendlichen mit Blindheit oder Sehbeeinträchtigung und der in vielen Fällen wohnortnahen Beschulung, sind sie selbst und ihr pädagogisches Umfeld in einer Sonderrolle.

Daher bieten die **LVR-Schulen mit Förderschwerpunkt SEHEN Aachen und Düren** im Rahmen des Kurshausangebotes Kurse und Fortbildungen an.

Diese **Kurse** (halb-, ganz- und zweitägig) richten sich an

- **Kinder und Jugendliche mit Blindheit oder Sehbeeinträchtigung,**
- ihre **Eltern** und **Bezugspersonen** aus dem familiären Umfeld,
- **Lehrkräfte** der verschiedenen Schulen, die von Schüler*innen mit Blindheit oder Sehbeeinträchtigung besucht werden,
- **Schulbegleitungen**
- **pädagogisches** und **therapeutisches Personal**, das zum Umfeld der Kinder und Jugendlichen gehört.

Den **Kindern und Jugendlichen** bieten unterrichtsersetzende/-ergänzende Angebote sowie freizeitpädagogische Maßnahmen im Rahmen des Kurshauses die Möglichkeit, unter Kindern und Jugendlichen mit der gleichen Beeinträchtigung die eigenen kognitiven und sozial-emotionalen Ressourcen zu entfalten. Bei den Kursangeboten liegt der Fokus sowohl auf der Vertiefung und Festigung blinden- und sehbehindertenspezifischer Techniken und Methoden als auch auf der Entwicklung der sozialen Kompetenzen. Beides trägt zur Bildung eines positiven Selbstbildes der Kinder bei.

Für **Eltern** werden Kurse zu Hilfsmitteln, Orientierung und Mobilität sowie Punktschrift angeboten, um die Kinder und ihr schulisches Lernen besser unterstützen zu können. Sie erhalten im Rahmen der Kurse die Möglichkeit, sich mit anderen Eltern über die Auswirkungen der Beeinträchtigung auf den Alltag auszutauschen. Für Eltern von Kindern und Jugendlichen mit komplexen Behinderungen werden beispielsweise Kurse zur Unterstützten Kommunikation sowie zur Erstellung von Bilderbüchern angeboten.

Diese Kurse stehen auch **Lehrkräften anderer Förderschulen** sowie **Erzieher*innen** und **Therapeut*innen** offen, um Fragen methodisch-

medialer Förderung von Schüler*innen mit Blindheit oder Sehbeeinträchtigung zu klären. Darüber hinaus gibt es Fortbildungen, die explizit für Lehrkräfte anderer Förderschulen konzipiert sind. Im Zusammenhang mit den jeweiligen Themen können die eigenen beruflichen Erfahrungen im Unterricht mit Schüler*innen mit Blindheit oder Sehbeeinträchtigung aufgearbeitet werden.

Die **Durchführung** der Kurse erfolgt in den Räumlichkeiten der LVR-Johannes-Kepler-Schule Aachen, der LVR-Louis-Braille-Schule Düren und nach Bedarf an außerschulischen Lernorten (z.B. Eishockeyhalle in Köln). Das Kurshaus der LVR-Louis-Braille-Schule Düren verfügt über Küche, Bäder, Ess- und Arbeitsraum, Betreuerzimmer/Büro und Schlafzimmer.

Neben den Kolleg*innen der beiden Schulen leiten teilweise auch externe Referent*innen die Kurse.

LVR-Johannes-Kepler-Schule

Rheinische Förderschule
- Förderschwerpunkt Sehen -
Hander Weg 95
52072 Aachen
Tel.: 0241 / 93828201
Fax: 0241 / 93828277
E-Mail:
kurshaus@jks-sehen.nrw.schule
www.jks.lvr.de

LVR-Louis-Braille-Schule

Rheinische Förderschule
- Förderschwerpunkt Sehen -
Meckerstraße 1-3
52353 Düren
Tel: 02421 / 40782-201
Fax: 02421 / 40782-299
E-Mail:
kurshaus@lbs.nrw.schule
www.louis-braille-schule.lvr.de

Formales rund um die Kurse

Anmeldung

Die Anmeldebögen für Erwachsene bzw. für Schüler*innen befinden sich im Anhang dieses Programmheftes bzw. werden als Datei mit den Kursangeboten gemailt. Schicken Sie diese per Mail, per Post oder per Fax spätestens bis zur Anmeldefrist des jeweiligen Kurses an die ausrichtende Schule; diese Informationen stehen in der Fußzeile der jeweiligen Kursausschreibung.

Die Teilnahme am Kurs richtet sich nach der Reihenfolge der eingegangenen Anmeldungen. Anmeldungen aus dem Einzugsgebiet des LVR haben Vorrang vor sonstigen Anmeldungen. Sie erhalten eine schriftliche Bestätigung spätestens 14 Tage vor Kurstermin.

Nach Rücksprache kann für Schüler*innen ein Taxitransport organisiert werden, wenn die Anmeldung 8 Wochen vor dem Kurstermin vorliegt.

An- und Abreise

Für Ihre privat organisierte An- und Abreise finden Sie Anfahrtsskizzen zu den Schulen im Anhang. Wir unterstützen Sie gerne darin, Fahrgemeinschaften zu bilden. Setzen Sie sich hierfür mit uns in Verbindung!

Aufenthaltsmöglichkeit für Eltern bei Schüler*innenkursen

Für Eltern, die ihre Kinder zu Kursen bringen und für die das Hin- und Herfahren zu zeitaufwändig ist, wird ein "Aufenthaltsraum" zur Verfügung gestellt.

Lernorte

Für die verschiedenen Kursangebote stehen die Räumlichkeiten der LVR-Johannes-Kepler-Schule Aachen und der LVR-Louis-Braille-Schule Düren zur Verfügung. Kurse, die an anderen Lernorten stattfinden, sind entsprechend ausgeschrieben. Mit der Anmeldebestätigung erhalten Sie die genaue Adresse.

Verpflegung

Je nach Kursdauer können Mahlzeiten - wie z.B. Mittagessen, bei Kursen mit Übernachtung auch Abendessen und Frühstück - organisiert werden. Weitere Informationen dazu entnehmen Sie bitte den einzelnen Kursbeschreibungen und der Anmeldebestätigung.

Kosten

Die Kosten für die Kurse setzen sich aus Verpflegungs- und Verwaltungskosten (3,00 €) zuzüglich anteiliger Material- und Referent*innenkosten zusammen. Bei einigen Kursen mit individueller Erstellung von Fördermaterialien kommen zusätzliche Materialkosten hinzu.

Abhängig von den gewählten Mahlzeiten kommen weitere Kosten (ab 4,50 €) hinzu. Bitte überweisen Sie die Kosten im Vorfeld, falls bei der Anmeldebestätigung darauf hingewiesen wird. Ansonsten bezahlen Sie bitte bar am Kurstag.

Bei kurzfristiger Absage behalten wir uns vor, die Kosten in Rechnung zu stellen.

Übersicht zum Kursangebot der Johannes-Kepler-Schule und der Louis-Braille-Schule

Siehe auch www.louis-braille-schule-dueren.lvr.de/kursangebot oder www.jks.lvr.de/de/nav_main/kurse_1/Inhaltsseite.html

<u>Kurs / Referent*in</u>	<u>Zielgruppe(n)</u>	<u>Datum</u>
Kurstag der GL-Schüler*innen mit Sehbeeinträchtigung Kursleitung: Frau Weinhold	<ul style="list-style-type: none"> GL-Schüler*innen mit Sehbeeinträchtigung, ihre Eltern und Schulbegleitungen 	Do. 05.02.25 10 – 15.30 Uhr
Mit vielen Sinnen lernen! - „Aktives Lernen“ für Kinder und Jugendliche mit komplexen Behinderungen nach dem Konzept von Lilli Nielsen Kursleitung: Frau Korf, Frau Spies	<ul style="list-style-type: none"> Lehrkräfte an Förderschulen pädagogisches und therapeutisches Personal 	Fr. 07.02.25 13 – 18 Uhr
Das Kind mit CVI - Wie können Sie ein Kind mit CVI im Alltag bestmöglich unterstützen? Kursleitung: Frau Gessert, Frau Kreutz-Lindt, Frau Rösler	<ul style="list-style-type: none"> Pädagogisches und therapeutisches Personal Eltern und Angehörige von Kindern mit zerebralen visuellen Verarbeitungsstörungen 	Di. 20.02.25 16 – 20 Uhr (Videokonferenz)
Mach den Atlasführerschein! - Blättern, stöbern, mit dem Finger reisen ... Kursleitung: Frau Spies Frau Tholen	<ul style="list-style-type: none"> Schüler*innen ab Klasse 4 	Sa. 22.02.25 13 – 17 Uhr
Louis Braille im Haifischbecken - Erkundung des Eishockeyspiels vor Ort Kursleitung: Frau Birekoven, Herr Schneider	<ul style="list-style-type: none"> Schüler*innen mit Sehbeeinträchtigung oder Blindheit ab Klasse 6 	Fr. 07.03.25 (ab 14.30 Uhr) - Sa. 08.03.25 (12.00 Uhr)

Kursleiter*innen sind Lehrkräfte der LVR-Johannes-Kepler-Schule, der LVR-Louis-Braille-Schule sowie Therapeut*innen der LVR-Louis-Braille-Schule und externe Referent*innen.

Übersicht zum Kursangebot der Johannes-Kepler-Schule und der Louis-Braille-Schule

Siehe auch www.louis-braille-schule-dueren.lvr.de/kursangebot oder www.jks.lvr.de/de/nav_main/kurse_1/Inhaltsseite.html

<u>Kurs / Referent</u>	<u>Zielgruppe(n)</u>	<u>Datum</u>
Programmieren in der Grundschule - Erste Grundlagen des Programmierens mit Lego Education und Bee Bots Kursleitung: Frau Lenz, Frau Schunder, Frau Wehe	<ul style="list-style-type: none"> Schüler*innen mit Sehbeeinträchtigung (Klasse 1 – 4) 	Sa. 22.03.25 10 – 14 Uhr
Punkte, Streifen, Apfel, Heidi und E - Praxistag Sehtests Kursleitung: Frau Korf, Frau Osterholt	<ul style="list-style-type: none"> Lehrkräfte an Förderschulen Sehen 	Sa. 05.04.25 10 – 15 Uhr
Arbeiten mit dem iPad: GoodNotes - Workshop zur Arbeit mit digitalen Schulbüchern Kursleitung: Herr Ranscht, N.N.	<ul style="list-style-type: none"> Schüler*innen mit Sehbeeinträchtigung ab Klasse 3 	Sa. 05.04.25 11 - 14 Uhr
Digitales Adaptieren und Formatieren - Dokumente erstellen und bearbeiten unter Berücksichtigung von Sehbeeinträchtigungen Kursleitung: Frau Briese, Frau Lenz	<ul style="list-style-type: none"> Lehrkräfte und Schulbegleitungen von Schüler*innen mit Sehbeeinträchtigung 	Di. 08.04.25 9 – 14 Uhr
Kurstag der GL-Schüler*innen Kursleitung: Frau Weinhold	<ul style="list-style-type: none"> GL-Schüler*innen, ihre Eltern und ihre Schulbegleitungen 	Mi. 30.04.25 10 - 15.30 Uhr

Kursleiter*innen sind Lehrkräfte der LVR-Johannes-Kepler-Schule, der LVR-Louis-Braille-Schule sowie Therapeut*innen der LVR-Louis-Braille-Schule und externe Referent*innen.

Übersicht zum Kursangebot der Johannes-Kepler-Schule und der Louis-Braille-Schule

Siehe auch www.louis-braille-schule-dueren.lvr.de/kursangebot oder www.jks.lvr.de/de/nav_main/kurse_1/Inhaltsseite.html

<u>Kurs / Referent</u>	<u>Zielgruppe(n)</u>	<u>Datum</u>
„Bin ich stylisch oder was?“ - Rund um Kleidung und Mode Kursleitung: Frau Korf, Frau Philippson	<ul style="list-style-type: none"> • Schüler*innen mit Blindheit oder hochgradiger Sehbeeinträchtigung ab 14 Jahren 	Fr. 09.05.25 (14.30 Uhr) – Sa.10.05.25 (14.00 Uhr)
Draußen unterwegs - Wie können Sie ein Kind mit Sehbeeinträchtigung in der selbstständigen Orientierung Mobilität (O+M) unterstützen? Kursleitung: Frau Schmitz	<ul style="list-style-type: none"> • Lehrkräfte • Eltern und Angehörige von Kindern mit Blindheit oder Sehbeeinträchtigung im Kindergarten- und Grundschulalter • pädagogisches Personal 	Di. 13.05.25 18 - 21 Uhr
Unterstützte Kommunikation bei Menschen mit Sehbeeinträchtigung und Komplexer Behinderung - Möglichkeiten und Grenzen Kursleitung: Frau Hilzbrich, Frau Kuckertz	<ul style="list-style-type: none"> • Lehrkräfte an Förderschulen • Frühförder*innen • pädagogisches und therapeutisches Personal • Eltern 	Sa. 24.05.25 9.30 – 16 Uhr
Meine Unterschrift - Teil 1 und 2 - Ich kann mehr als nur drei Kreuze! Kursleitung: Frau Korf, N.N.	<ul style="list-style-type: none"> • Schüler*innen mit hochgradiger Sehbeeinträchtigung oder Blindheit ab 14 Jahren 	Di. 16.09.25 9 - 15.30 Uhr (2. Termin nach Vereinbarung)
Einführungstag für Schulbegleitungen im GL von Schüler*innen mit Blindheit Kursleitung: Frau Weinhold	<ul style="list-style-type: none"> • neue Schulbegleitungen im GL von Schüler*innen mit Blindheit im Rheinland 	Mi. 17.09.25 9 - 16 Uhr

Kursleiter*innen sind Lehrkräfte der LVR-Johannes-Kepler-Schule, der LVR-Louis-Braille-Schule sowie Therapeut*innen der LVR-Louis-Braille-Schule und externe Referent*innen.

Übersicht zum Kursangebot der Johannes-Kepler-Schule und der Louis-Braille-Schule

Siehe auch www.louis-braille-schule-dueren.lvr.de/kursangebot oder www.jks.lvr.de/de/nav_main/kurse_1/Inhaltsseite.html

<u>Kurs / Referent</u>	<u>Zielgruppe(n)</u>	<u>Datum</u>
Mein iPad in der Schule - Umgang mit dem iPad im Unterricht erarbeiten Kursleitung: Herr Ranscht, Frau Schiffer	<ul style="list-style-type: none"> • Schüler*innen mit Sehbeeinträchtigung (Klasse 3 - 6) 	Sa. 20.09.25 11 – 14 Uhr
Ein blindes Kind in der Kita - Selbsterfahrungskurs und Austausch Kursleitung: Frau Kreuz-Lindt, Frau Schmitz	<ul style="list-style-type: none"> • Eltern • Integrationsfachkräfte • pädagogisches und therapeutisches Personal 	Fr. 26.09.25 13 - 18 Uhr
Ein Kind mit Sehbeeinträchtigung in meiner Klasse! Theorie und Selbsterfahrung - Einführung in den Unterricht mit Kindern mit Sehbeeinträchtigung Kursleitung: Frau Mattausch, Frau Nolte	<ul style="list-style-type: none"> • Lehrkräfte von Schüler*innen mit Sehbeeinträchtigung in der Grundschule 	Di. 07.10.25 9.30 - 14 Uhr
Einführungstag für Schulbegleitungen im GL von Schüler*innen mit Sehbeeinträchtigung Kursleitung: Frau Dollberg, Frau Runge	<ul style="list-style-type: none"> • neue eingesetzte Schulbegleitungen von Schüler*innen mit Sehbeeinträchtigung im GL 	Do. 09.10.25 9 - 15.30 Uhr
Steht deine Welt Kopf ...?! - CVI verstehen lernen Kursleitung: Frau Badur, Frau Korf	<ul style="list-style-type: none"> • Lehrkräfte aller Schulformen • Pädagogisches und therapeutisches Personal 	Fr. 10.10.25 14 – 17.30 Uhr

Kursleiter*innen sind Lehrkräfte der LVR-Johannes-Kepler-Schule, der LVR-Louis-Braille-Schule sowie Therapeut*innen der LVR-Louis-Braille-Schule und externe Referent*innen.

Übersicht zum Kursangebot der Johannes-Kepler-Schule und der Louis-Braille-Schule

Siehe auch www.louis-braille-schule-dueren.lvr.de/kursangebot oder www.jks.lvr.de/de/nav_main/kurse_1/Inhaltsseite.html

<u>Kurs / Referent</u>	<u>Zielgruppe (n)</u>	<u>Datum</u>
Anders sehen (1. Teil) - Selbsterfahrungsparcours mit Simulationsbrillen Kursleitung: Frau Schiffer, Frau Tholen, Frau Wehe	<ul style="list-style-type: none"> • pädagogisches und therapeutisches Personal, Eltern und Angehörige von Kindern mit Sehbeeinträchtigung im Frühförderalter 	Di. 04.11.25 9 - 14 Uhr
Schüler*innen mit Sehbeeinträchtigung in der Sek I und Sek II - Was muss ich beachten? Kursleitung: Frau Krämer, Frau Dollberg	<ul style="list-style-type: none"> • Lehrkräfte von Schüler*innen mit Sehbeeinträchtigung in der Sek I und Sek II 	Do. 06.11.25 9 - 14 Uhr
Guter Start in der Schule - Wie der Übergang vom Kindergarten zur Schule gelingt. Kursleitung: Frau Kosfeld-Günther, Herr Ranscht	<ul style="list-style-type: none"> • Eltern, deren Kind mit Sehbeeinträchtigung in die allgemeine Schule kommt 	Do. 06.11.25 17 - 18 Uhr (Videokonferenz)
Tag des Berufs - Schüler*innen und Eltern befragen Ehemalige, Ausbilder*innen und Berufstätige Kursleitung: Herr Barkowski, Frau Korf	<ul style="list-style-type: none"> • Schüler*innen mit Blindheit oder Sehbeeinträchtigung ab Klasse 7 • Eltern • Lehrkräfte 	Mo. 10.11.25 13 - 17.30 Uhr
Lange Spielenacht - Schulübernachtung in der LVR-Johannes-Kepler-Schule Kursleitung: Frau Spies, Frau Tholen	<ul style="list-style-type: none"> • Schüler*innen ab Klasse 3 	Fr. 14.11.25 (16 Uhr) - Sa. 15.11.25 (10 Uhr)

Kursleiter*innen sind Lehrkräfte der LVR-Johannes-Kepler-Schule, der LVR-Louis-Braille-Schule sowie Therapeut*innen der LVR-Louis-Braille-Schule und externe Referent*innen.

Übersicht zum Kursangebot der Johannes-Kepler-Schule und der Louis-Braille-Schule

Siehe auch www.louis-braille-schule-dueren.lvr.de/kursangebot oder www.jks.lvr.de/de/nav_main/kurse_1/Inhaltsseite.html

<u>Kurs / Referent</u>	<u>Zielgruppe (n)</u>	<u>Datum</u>
Geschichten zum Sehen, Hören oder Fühlen - Gestaltung von Bilderbüchern Kursleitung: Frau Seitz, Frau Kosfeld-Günther	<ul style="list-style-type: none"> • Eltern • pädagogisches und therapeutisches Personal 	Mo. 17.11.25 17 - 20 Uhr
Anders sehen (2. Teil – Theorie) - medizinische Grundlagen und Auswirkungen - Grundprinzipien im Unterricht Kursleitung: Frau Schunder, Frau Tholen	<ul style="list-style-type: none"> • Pädagogisches und therapeutisches Personal • Eltern und Angehörige von Kindern mit Sehbeeinträchtigung im Frühförderalter 	Do. 20.11.25 17 – 20 Uhr
Im Dunkeln draußen unterwegs - Wie können Sie ein Kind mit Sehbeeinträchtigung in der selbstständigen Orientierung Mobilität (O+M) unterstützen? Kursleitung: Frau Schmitz	<ul style="list-style-type: none"> • Lehrkräfte • Eltern von Kindern mit Blindheit oder Sehbeeinträchtigung im Vor- und Grundschulalter • pädagogisches Personal 	Di. 08.12.25 18 - 21 Uhr
Louis Braille goes Museum - Besucher*innen mit Blindheit oder Sehbeeinträchtigung in meinem Museum? Kursleitung: Frau Preuß, Frau Velten	<ul style="list-style-type: none"> • Mitarbeiter*innen in Museen 	nach Absprache
Louis Braille goes Grundschule - „Leben mit Blindheit“ als Thema im Unterricht – wie bringe ich es sehenden Schüler*innen nahe? Kursleitung: Frau Birekoven, Herr Schneider, N.N.	<ul style="list-style-type: none"> • Primarschulklassen 	nach Absprache

Kursleiter*innen sind Lehrkräfte der LVR-Johannes-Kepler-Schule, der LVR-Louis-Braille-Schule sowie Therapeut*innen der LVR-Louis-Braille-Schule und externe Referent*innen.

Kurstag der GL-Schüler*innen mit Sehbeeinträchtigung

(LVR-Louis-Braille-Schule)

Zielgruppe:	GL-Schüler*innen mit Sehbeeinträchtigung, ihre Eltern und Schulbegleitungen
Termin:	Mi. 05.02.2025; 10.00 - 15.30 Uhr
Ort:	LVR-Louis-Braille-Schule Düren
Kursleitung:	Frau Weinhold
Teilnehmer*innenzahl:	keine Begrenzung
Kosten:	Schüler*innen und Eltern je 5 €, Schulbegleiter*innen frei
Essensbestellung:	Essensbestellung nicht möglich. Bitte Essen für die Pause mitbringen.

Am Kurstag haben unsere GL-Schüler*innen, ihre Eltern und Schulbegleitungen die Möglichkeit, in unterschiedlichen Bereichen an Angeboten teilzunehmen und sich auszutauschen.

vormittags:

Schüler*innen:	Sportangebote in der Turnhalle
Eltern:	Testen von Hilfsmitteln (Selbsterfahrung)
Schulbegleiter*innen:	Kennenlernen der Lehrmittel /Modelle zum Ausleihen für das GL

nachmittags:

Schüler*innen:	Modelle für den Sachunterricht kennenlernen (z.B. Tierpräparate, Vulkan, Raumfahrt) und Gesellschaftsspiele
Eltern:	Kennenlernen der Lehrmittel /Modelle zum Ausleihen für das GL
Schulbegleiter*innen:	Testen von Hilfsmitteln (Selbsterfahrung)

Wir freuen uns auf einen erlebnisreichen gemeinsamen Tag!

Bitte schicken Sie die **Anmeldung bis zum 17.01.2025** an anja.weinhold@lbs.nrw.schule

Mit vielen Sinnen lernen!

"Aktives Lernen" für Kinder und Jugendliche mit komplexen Beeinträchtigungen nach dem Konzept von Lilli Nielsen

Zielgruppe:	Lehrkräfte an Förderschulen, pädagogisches und therapeutisches Personal
Termin:	Fr. 07.02.2025; 13.00 - 18.00 Uhr
Ort:	Konferenzraum, LVR-Louis-Braille-Schule Düren
Ansprechpartner:	Frau Korf, Frau Spies
Teilnehmerzahl:	max. 16
Kosten:	15,00 €
Essensbestellung:	nicht möglich



In dieser praxisorientierten Fortbildung möchten wir Kolleg*innen von Förderschulen, Erzieher*innen und Therapeut*innen, die mit Kindern und Jugendlichen mit komplexer Beeinträchtigung und Sehbeeinträchtigung oder Blindheit arbeiten, einen Einblick in das Förderkonzept des "Aktiven Lernens" der dänischen Pädagogin Lilli Nielsen geben. Dazu stellen wir Ihnen das zugehörige Theoriematerial und vor allem Fördermaterial zum Kennenlernen und Erproben vor.

Wir erarbeiten Probleme in der Entwicklung der Kinder, stellen Förderziele vor und geben Ideen zum Erreichen von Förderzielen durch den entsprechenden Einsatz des Fördermaterials.

Gerne können Sie in kurzen Fallbesprechungen aus Ihrer Praxis berichten, sodass Ideen aus diesem besonderen Konzept in Ihre Arbeit einfließen können.

Bitte schicken oder faxen Sie die **Anmeldung bis zum 15.01.2025** an die LVR-Louis-Braille-Schule Düren.

Das Kind mit CVI

Wie können Sie ein Kind mit CVI im Alltag bestmöglich unterstützen

Zielgruppe:	Pädagogisches und therapeutisches Personal, Eltern und Angehörige von Kindern mit zerebralen visuellen Verarbeitungsstörungen
Termin:	Di. 20.02.2025; 16.00 – 20.00 Uhr
Ort:	online (Videokonferenz)
Kursleitung:	Frau Gessert, Frau Rösler, Frau Kreutz-Lindt
Gruppengröße:	mind. 6 / max. 14
Kosten:	keine
Essensbestellung:	nicht möglich

Sie haben erfahren, dass ihr Kind CVI hat.

Was bedeutet es nun für ein Kind mit zerebralen visuellen Verarbeitungsstörungen zu leben und wie können wir das Kind bestmöglich unterstützen? Die Auswirkungen und die daraus resultierenden Bedarfe stellen für alle Beteiligten eine Herausforderung dar.

Dieser Kurs bietet eine Annäherung an das Thema. Sie erhalten einen ersten Einblick in die Grundlagen von CVI. In einem zweiten Teil möchten wir uns mit Ihnen dem Alltag der Kinder nähern.

Welche Herausforderungen gibt es zuhause, im Kindergarten und in der Schule? Wir erarbeiten mögliche Hilfen und zeigen praktische Beispiele.



Bitte schicken oder faxen Sie die **Anmeldung bis zum 13.02.2025** an die LVR-Johannes-Kepler-Schule Aachen.

Mach den Atlasführerschein!

Blättern, stöbern, mit dem Finger reisen....

Zielgruppe:	Schüler*innen ab Klasse 4
Termin:	Sa. 22.02.2025, 13.00 – 17.00 Uhr
Ort:	2. Etage, LVR-Johannes-Kepler-Schule Aachen
Kursleitung:	Frau Tholen, Frau Spies
Teilnehmerzahl:	mind. 3 / max. 8
Kosten:	3,00 €



Atlanten und Landkarten können uns in fremde Welten entführen.

Oft sind sie zu komplex, um im Unterricht mitzuhalten und alle Informationen zu entnehmen. Wir wollen verschiedene Ausgaben kennenlernen und uns in Ruhe mit den Grundlagen des Kartenlesens beschäftigen – nicht zu vergessen die vielen Tipps!

Nach deiner Anmeldung bekommst du einen Fragebogen, in dem wir deine Vorerfahrung und Erwartungen abfragen.

Gerne bestätigen wir deiner*m Erdkundelehrer*in, welche Kenntnisse du dir erarbeitet hast.

Bitte schicken oder faxen Sie die **Anmeldung bis zum 31.01.2025** an die LVR-Johannes-Kepler-Schule Aachen.

Louis Braille im Haifischbecken

Wir erkunden das Eishockeyspiel

Zielgruppe:	Schüler*innen mit Sehbeeinträchtigung oder Blindheit ab Klasse 6
Termin:	Fr. 07.03.2024 (ab 14.30 Uhr) bis Sa. 08.03.2024 (12.00 Uhr) – Änderungen in den Start- und Endzeiten sind möglich!
Ort:	Kurshaus, LVR-Louis-Braille-Schule Düren
Ansprechpartner:	Frau Birekoven, Herr Schneider
Teilnehmerzahl:	6 - 8
Kosten:	10,00 €
Essensbestellung:	5,00 € (Frühstück) + Geld für Abendessen in Köln

Hast du Lust auf eine Rutschpartie in der Eishockeyarena?

In diesem Kurs besuchen wir ein Heimspiel der Kölner Haie. An unseren Plätzen in einer Loge der Lanxess-Arena bekommen wir das Spiel von einem „Blindenreporter“ kommentiert und die Grundregeln des Spiels erklärt. Zuvor könnt ihr die komplette Ausrüstung eines Eishockey-Spielers begutachten und die schweren Einzelteile am eigenen Körper anprobieren.



Vor dem Spiel ist geplant, dass wir in der Arena oder alternativ in der Trainingshalle der Kölner Haie das Eishockeyfeld erkunden. Wir schreiten die Eisfläche ab und verschaffen uns einen Eindruck von der Größe der Tore.



Nach dem Spiel fahren wir gemeinsam nach Düren und übernachten im Kurshaus. Am Samstag habt ihr nach dem Frühstück noch die Gelegenheit eine Runde Tischkicker bzw. Showdown o.ä. zu spielen.

Bitte schicken oder faxen Sie die **Anmeldung bis zum 03.02.2025** an die LVR-Louis-Braille-Schule Düren.

Programmieren in der Grundschule

Erste Grundlagen des Programmierens mit
Lego Education und Bee Bots

Zielgruppe:	Schüler*innen mit Sehbeeinträchtigung (Klasse 1 – 4)
Termin:	Sa. 22.03.2025; 10.00 – 14.00 Uhr
Ort:	2. Etage, LVR-Johannes-Kepler-Schule Aachen
Kursleitung:	Frau Wehe, Frau Lenz, Frau Schunder
Gruppengröße:	mind. 4 / max. 10
Kosten:	3,00 €
Essensbestellung:	nicht möglich

Du baust gerne mit Lego und wolltest schon immer mal deine gebauten Modelle zum Leben erwecken? Du interessierst dich für Roboter und fragst dich, woher sie wissen, was sie machen sollen?

In diesem Kurs lernst du erste Grundlagen des Programmierens kennen. Dafür bauen wir Modelle mit Lego, die dann mit der Lego Education App gesteuert werden können. Die Bee Bots sind kleine Roboter, die von dir Anweisungen bekommen, wo sie langfahren sollen.



Bitte schicken oder faxen Sie die **Anmeldung bis zum 07.03.2025** an die LVR-Johannes-Kepler-Schule Aachen.

Punkte, Streifen, Apfel, Heidi und E

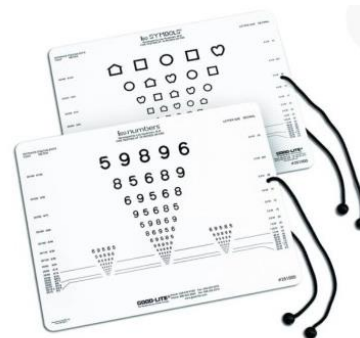
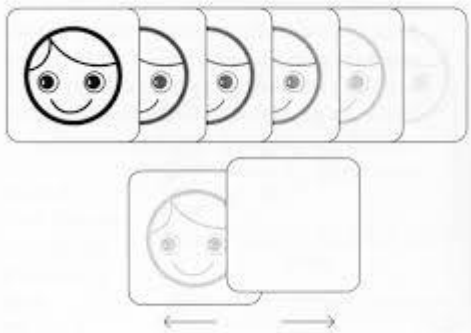
Praxistag Sehtests

Zielgruppe:	Lehrkräfte an Förderschulen Sehen
Termin:	Sa. 05.04.2025; 10.00 - 15.00 Uhr
Ort:	Konferenzraum, LVR-Louis-Braille-Schule Düren
Ansprechpartner:	Frau Korf, Frau Osterholt
Teilnehmerzahl:	max. 16
Kosten:	12,00 €
Essensbestellung:	nicht möglich

Es gibt eine Fülle von Sehtests - für sämtliche Altersstufen und zur Überprüfung diverser Sehfunktionen: Sehschärfe, Farbsehfähigkeit, Kontrast....

Im Theorieteil wird es einen Überblick geben, welche Tests sich erfahrungsgemäß für welches Entwicklungsalter eignen und worauf man beim Testen achten sollte.

Im Zentrum des Tages steht aber: Jede Menge Zeit und Gelegenheit die verschiedenen Tests auszuprobieren, mit Partner*innen anzuwenden, Erfahrungen auszutauschen!



Bitte schicken oder faxen Sie die **Anmeldung bis zum 03.03.2025** an die LVR-Louis-Braille-Schule Düren.

Arbeiten mit dem iPad: GoodNotes

Zielgruppe:	Schüler*innen mit Sehbeeinträchtigung ab Klasse 3
Termin:	Sa. 05.04.2025; 11.00 - 14.00 Uhr
Ort:	LVR-Johannes-Kepler-Schule Aachen
Kursleitung:	Herr Ranscht, N.N.
Gruppengröße:	6
Kosten:	3,00 €
Essensbestellung:	nicht möglich

Was kann GoodNotes?

Die App GoodNotes ist ein gutes Tool, um **digitale Schulbücher** zu führen. Der Vorteil von GoodNotes ist, dass du nicht nur mit dem Pencil (digitaler Stift) schreibst, sondern auch

- Texte mit der Tastatur tippen kannst,
- fotografierte Tafelbilder in dein Heft einfügst,
- wichtige Sätze ausschneiden und wieder ablegen kannst.

Deine digitalen Hefte können gestaltet und in Ordnern abgelegt werden. Du kannst sogar Wörter suchen, die in deinem Schulheft stehen. Sicher finden wir noch mehr heraus.

Der Kurs ist für dich interessant, wenn du mit iPad und digitalem Stift arbeitest oder arbeiten möchtest.



Für diesen Kurs bringst Du mit:

- 1. ein iPad mit der App GoodNotes**
- 2. einen digitalen Stift**

Bitte schicken oder faxen Sie die **Anmeldung bis zum 24.03.2025** an die LVR-Johannes-Kepler-Schule Aachen.

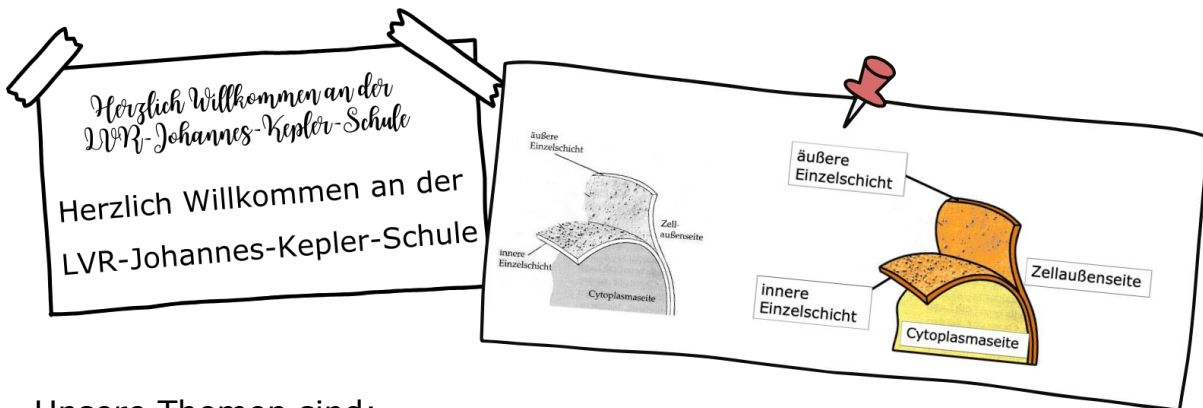
Digitales Adaptieren und Formatieren

Dokumente erstellen und bearbeiten unter Berücksichtigung von Sehbeeinträchtigungen

Zielgruppe:	Lehrkräfte, Schulbegleitungen von Schüler*innen mit Sehbeeinträchtigung
Termin:	Di. 08.04.2025; 9.00 – 14.00 Uhr
Ort:	2. Etage, LVR-Johannes-Kepler-Schule Aachen
Kursleitung:	Frau Lenz, Frau Briese
Gruppengröße:	mind. 4 / max. 10
Kosten:	3,00 €
Essensbestellung:	nicht möglich

Viele Texte und Bilder sind nicht lesefreundlich gestaltet:

Vorlagen in Lehrbüchern, Klassenarbeiten und Tests, Arbeitsblätter, die Abbildungen in Arbeitsheften – oft nicht gut nutzbar für Schüler*innen mit Sehbeeinträchtigung.



Unsere Themen sind:

- Kennenlernen von geeigneten Kriterien zur Formatierung
- Praktische Übungen zum Adaptieren von Text und Bildern
- Analyse von Beispielen aus der Praxis (Original und Bearbeitung)
- Tipps und Hilfen zur Bearbeitung eigener mitgebrachter Dokumente (Vorlagen mitbringen)
- **Bitte Laptop/Tablet mitbringen!**

Bitte schicken oder faxen Sie die **Anmeldung bis zum 28.03.2025** an die LVR-Johannes-Kepler-Schule Aachen.

Kurstag der GL-Schüler*innen mit Blindheit (LVR-Louis-Braille-Schule)

Zielgruppe:	GL-Schüler*innen mit Blindheit, ihre Eltern und Schulbegleitungen
Termin:	Mi. 30.04.2025; 10.00 - 15.30 Uhr
Ort:	LVR-Louis-Braille-Schule Düren
Kursleitung:	Frau Weinhold
Teilnehmer*innenzahl:	keine Begrenzung
Kosten:	Schüler*innen je 10 € für das Essen, Eltern je 5 €, Schulbegleiter*innen frei
Essensbestellung:	Die Schüler*innen kochen selbst; Essensbestellung für Eltern und Schulbegleiter*innen nicht möglich.

Am Kurstag haben unsere GL-Schüler*innen, ihre Eltern und Schulbegleitungen die Möglichkeit, in unterschiedlichen Bereichen an Angeboten teilzunehmen und sich auszutauschen.

vormittags:

Schüler*innen:	Kochen
Eltern:	Sportangebot (Selbsterfahrung)
Schulbegleiter*innen:	Wege im Schulgebäude und auf dem Schulhof

nachmittags:

Schüler*innen:	Sportangebot (z.B. Torball und Showdown)
Eltern:	Kennenlernen der Lehrmittel /Modelle zum Ausleihen für das GL
Schulbegleiter*innen:	Gesellschaftsspiele (Selbsterfahrung)

Wir freuen uns auf einen erlebnisreichen gemeinsamen Tag!

Bitte schicken Sie die **Anmeldung bis zum 28.03.2025** an anja.weinhold@lbs.nrw.schule

„Bin ich stylisch oder was?“

Rund um Kleidung und Mode

Zielgruppe:	Schüler*innen mit Blindheit oder hochgradiger Sehbeeinträchtigung ab 14 Jahren
Termin:	Fr. 09.05.2025 (14.30 Uhr) bis Sa. 10.05.2025 (14.00 Uhr)
Ort:	Kurshaus, LVR-Louis-Braille-Schule Düren
Ansprechpartner:	Frau Korf, Frau Philippson
Teilnehmerzahl:	4 - 6
Kosten:	20,00 €
Essensbestellung:	Verpflegungskosten sind eingerechnet

Was passt modisch zu meinem Typ?

Welche Farben stehen mir?

Welche Farben an Kleidung kann ich kombinieren?

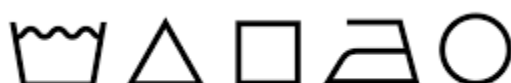
Wie wasche ich richtig, wie sortiere ich Wäsche und wie kann ich überhaupt erkennen, welche Farbe ein Kleidungsstück hat? Gibt es da eine App?



Wenn euch all diese Fragen schon immer interessiert haben, seid ihr in diesem Kurs genau richtig!

Bei uns geht es um alles, was Kleidung betrifft: Wie markiere ich Kleidung, was passt farblich zusammen und welche Hilfsmittel gibt es, um Farben zu erkennen. Und: Wie wasche ich was richtig? Welche Waschprogramme gibt es überhaupt?

Lasst euch überraschen und meldet euch an!



Bitte schicken oder faxen Sie die **Anmeldung bis zum 26.02.2025** an die LVR-Louis-Braille-Schule Düren.

Draußen unterwegs

Wie können Sie ein Kind mit Blindheit oder Sehbeeinträchtigung in der selbstständigen Orientierung und Mobilität (O&M) unterstützen?

Zielgruppe:	Pädagogisches Personal, Lehrkräfte, Eltern von Kindern mit Blindheit oder Sehbeeinträchtigung im Kindergarten- und Grundschulalter
Termin:	Di. 13.05.2025; 18.00 - 21.00 Uhr
Ort:	Raum 204; LVR-Johannes-Kepler-Schule Aachen, 2. Etage
Kursleitung:	Frau Schmitz; Mobilitätslehrerin
Gruppengröße:	mind. 3
Kosten:	3,00 €

Ein lebenswichtiges Lernfeld ist neben dem häuslichen und schulischen Bereich auch die Welt draußen. Selbstständige und sichere Fortbewegung und Orientierung draußen setzt voraus, dass Gefahren erkannt werden und richtiges Verhalten in den verschiedensten Situationen beherrscht wird.

Dabei benötigen Kinder mit Sehbeeinträchtigung individuelle Unterstützung.



Diese Einführung bietet Tipps und Anregungen zur Verkehrserziehung; insbesondere geht es um:

- Sehende - Begleiter - Techniken (SBT)
- einen Gang mit Simulationsbrillen / Augenbinden und praktische Erfahrungen im Umgang mit Bordsteinkanten, Hindernissen auf dem Gehweg, parkenden Autos, Überquerungen etc.
- Informationen zum Thema Mobilität bei Menschen mit Sehbeeinträchtigung oder Blindheit

Bitte schicken oder faxen Sie die **Anmeldung bis zum 05.05.2025** an die LVR-Johannes-Kepler-Schule Aachen.

Unterstützte Kommunikation bei Menschen mit Sehbeeinträchtigung und Komplexer Behinderung

Möglichkeiten und Grenzen

Zielgruppe:	Lehrkräfte an Förderschulen, Frühförder*innen, pädagogisches und therapeutisches Personal, Eltern
Termin:	Sa. 24.05.2025; 9.30 - 16.00 Uhr
Ort:	Konferenzraum, LVR-Louis-Braille-Schule Düren
Ansprechpartner:	Frau Hilzbrich, Frau Kuckertz
Teilnehmerzahl:	max. 20
Kosten:	10,00 (ggfs. zzgl. Material)
Essensbestellung:	nicht möglich

In diesem Kurs erhalten Sie einen praxisnahen Überblick über Möglichkeiten der Unterstützten Kommunikation (UK) bei Kindern und Jugendlichen mit Komplexer Behinderung und Sehbeeinträchtigung. In der Praxis stolpern Sie vielleicht über besondere Schwierigkeiten, die sich aus der Kombination der Behinderung ergeben und eine spezifische Gestaltung von UK-Angeboten erforderlich machen.

Im Theorieteil werden wir zunächst auf die Entwicklung von Kommunikation und Selbstwirksamkeit unter dem Aspekt der Sehbeeinträchtigung zu sprechen kommen. Anschließend werden verschiedene Kommunikationsformen sowie ihre Möglichkeiten und Grenzen in Hinblick auf ihre Eignung bei Menschen mit Komplexer Behinderung und Sehbeeinträchtigung vorgestellt. Hierbei werden wir auf körpereigene, nicht-elektronische und elektronische Kommunikationsformen eingehen.

Im Praxisteil werden Sie verschiedene Möglichkeiten zur Gestaltung von UK-Angeboten unter dem Aspekt der Sehbeeinträchtigung kennenlernen. Hierbei können Sie verschiedene Kommunikationsformen unter der Simulationsbrille oder Augenbinde erproben. Fragestellungen aus Ihrer Praxis fließen durchgängig mit ein.



Symbole: @ METACOM, Annette
12.11.2023

Bitte schicken oder faxen Sie die **Anmeldung bis zum 11.04.2025** an die LVR-Louis-Braille-Schule Düren.

Meine Unterschrift - Teil 1 und 2

Ich kann mehr als nur drei Kreuze!

Zielgruppe:	Schüler*innen mit Blindheit oder hochgradiger Sehbeeinträchtigung ab 14 Jahren
Termin:	Di. 16.09.2025; 9.00 - 15.30 Uhr Zweiter Termin nach Vereinbarung
Ort:	Kurshaus, LVR-Louis-Braille-Schule Düren
Kursleitung:	Frau Korf, N.N.
Gruppengröße:	max. 4
Kosten:	5,00 €
Essensbestellung:	möglich

Ein Handyvertrag, eine Anwesenheitsliste, ein Praktikums- oder Ausbildungsvertrag, beim Shoppen mit der EC-Karte... Es gibt unzählige wichtige oder auch weniger wichtige Situationen, in denen man etwas unterschreiben muss.

Ab deinem 16. Geburtstag liegt es in deiner Hand, deine Unterschrift zu leisten und damit auch mehr Verantwortung über dein Leben zu übernehmen.

Du kannst deine Unterschrift noch nicht? Dann bist du hier genau richtig! In diesem Kurs lernst du das Schwarzschriftalphabet der Sehenden kennen (wenn du es noch nicht kennst) und die Buchstaben, die du für deine Unterschrift brauchst, zu schreiben.

Teil 2 kannst du, musst du aber nicht besuchen. Er ist für die Vertiefung gedacht.



Bitte schicken oder faxen Sie die **Anmeldung bis zum 01.09.2025** an die LVR-Louis-Braille-Schule Düren.

Einführungstag für Schulbegleitungen im GL von Schüler*innen mit Blindheit

Zielgruppe:	neue Schulbegleitungen im Gemeinsamen Lernen von Schüler*innen mit Blindheit im Rheinland
Termin:	Mi. 17.09.2025; 9.00 - 16.00 Uhr
Ort:	LVR-Louis-Braille-Schule Düren
Kursleitung:	Frau Weinhold
Teilnehmerzahl:	keine Begrenzung
Kosten:	5,00 €
Essen:	nicht möglich, aber nahegelegener Imbiss

Der Einführungstag soll den im GL eingesetzten Schulbegleitungen die Gelegenheit geben sich gegenseitig kennen zu lernen, das Rollenverständnis zu reflektieren und sich - differenziert nach dem Einsatzgebiet - mit grundsätzlichen Arbeitsweisen in Theorie und Praxis vertraut zu machen, z. B.:

- Selbsterfahrung mit simulierter Blindheit
- Führen einer blinden Person
- Übertragung von Arbeitsblättern/Buchseiten in Braille oder nach den E-Buch-Standards
- Zeichnen, Basteln und Beschriften von Abbildungen
- Schreibweise von Mathematikaufgaben (LaTeX)



Mein iPad in der Schule

Zielgruppe:	Schüler*innen mit Sehbeeinträchtigung (Klasse 3 – 6)
Termin:	Sa. 20.09.2025; 11.00 - 14.00 Uhr
Ort:	LVR-Johannes-Kepler-Schule Aachen
Kursleitung:	Frau Schiffer, Herr Ranscht
Gruppengröße:	6
Kosten:	3,00 €
Essensbestellung:	nicht möglich

Du hast ein **iPad** oder bekommst eins?

Dann stellst du dir bestimmt die Frage aller Fragen: was soll ich damit im Unterricht tun?



Mit dem iPad kannst du viel machen: Das probieren wir gemeinsam aus!

Bring bitte dein iPad mit, falls du schon eins hast!

Bitte schicken oder faxen Sie die **Anmeldung bis zum 06.09.2025** an die LVR-Johannes-Kepler-Schule Aachen.

Ein blindes Kind in der Kita

Zielgruppe:	Eltern, pädagogisches und therapeutisches Personal, Inklusionsfachkräfte
Termin:	Fr. 26.09.2025; 13.00 – 18.00 Uhr
Ort:	2. Etage, LVR-Johannes-Kepler-Schule Aachen
Kursleitung:	Frau Schmitz, Frau Kreuz-Lindt
Gruppengröße:	mind. 4
Kosten:	3,00 €
Essensbestellung:	nicht möglich

Ihr blindes Kind soll in den Kindergarten?

Ihre Einrichtung hat ein blindes Kind aufgenommen?

Da können Unsicherheiten und Fragen aufkommen:

- Wie kann das Kind mit Blindheit mit Gleichaltrigen spielen?
- Wie kann es beim Basteln und Malen teilhaben?
- Wie ist es mit der Orientierung?
- Ist das blinde Kind nicht generell überfordert?

In diesem Kurs möchten wir einige Situationen herausgreifen, auf die wir in der Selbsterfahrung und anschließendem Austausch / Informationen eingehen werden.

- die Ankunft in der Kita
- die Orientierung im Gruppenraum
- der Morgenkreis
- das Frühstück
- Basteln und Malen
- (Regel-) Spiele
- Bewegungsspiele



Bitte schicken oder faxen Sie die **Anmeldung bis zum 12.09.2025** an die LVR-Johannes-Kepler-Schule Aachen.

Ein Kind mit Sehbeeinträchtigung in meiner Klasse! – Theorie und Selbsterfahrung

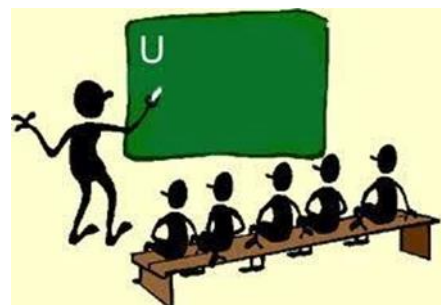
Einführung in den Unterricht mit Kindern mit Sehbeeinträchtigung

Zielgruppe:	Lehrkräfte von Schüler*innen mit Sehbeeinträchtigung in der Grundschule
Termin:	Di. 07.10.25; 9.30 – 14.00 Uhr
Ort:	2. Etage, LVR-Johannes-Kepler-Schule Aachen
Kursleitung:	Frau Mattausch, Frau Nolte
Teilnehmerzahl:	max. 10
Kosten:	3,00 €
Essensbestellung:	nicht möglich

Der gemeinsame Unterricht von Schüler*innen mit Sehbeeinträchtigung in der Allgemeinen Schule verlangt nicht nur besonderes Engagement von der Lehrkraft, sondern auch Wissen um die Auswirkungen einer Sehbeeinträchtigung im Unterricht und Möglichkeiten der Unterstützung betroffener Kinder.

In dieser Einführungsveranstaltung geht es um folgende Themen:

- Information über Sehbeeinträchtigungen
- Selbsterfahrung zur Sensibilisierung für die Bedürfnisse von Kindern mit einer Sehbeeinträchtigung
- Auswirkungen der Sehbeeinträchtigung auf den Unterricht
- Konsequenzen für Methodik und Didaktik
- Erfahrungsaustausch



Bitte schicken oder faxen Sie die **Anmeldung bis zum 26.09.2025** an die LVR-Johannes-Kepler-Schule Aachen.

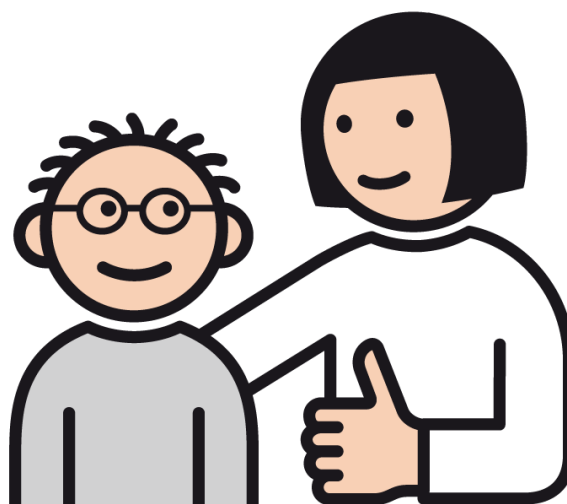
Einführungstag für Schulbegleitungen von Schüler*innen mit Sehbeeinträchtigung

Zielgruppe:	neu eingesetzte Schulbegleitungen von Schüler*innen mit Sehbeeinträchtigung im GL
Termin:	Do. 09.10.2025; 9.00 bis 15.30 Uhr
Ort:	Raum 201, LVR-Johannes-Kepler-Schule Aachen
Kursleitung:	Frau Dollberg, Frau Runge
Gruppengröße:	mind. 3
Kosten:	3,00 €
Essensbestellung:	nicht möglich

Die Begleitung von Schüler*innen mit Sehbeeinträchtigung im Gemeinsamen Lernen unterscheidet sich von anderen Schulbegleitungen.

Folgende Themen werden an diesem Tag behandelt:

- meine Rolle als Schulbegleitung
- Informationen über Sehbeeinträchtigungen
- Selbsterfahrung mit simulierter Sehbeeinträchtigung im Unterricht und in Bewegung
- Auswirkungen der Sehbeeinträchtigung auf das Lernen und den schulischen Alltag
- Unterstützungsmöglichkeiten in Unterricht, Pause und bei Unterrichtsgängen
- Möglichkeiten der Veränderung von Unterrichtsmaterial
- ggfs. Einführung in das iPad als Hilfsmittel
- Erfahrungsaustausch



Bildquelle: Metacom

Bitte schicken oder faxen Sie die **Anmeldung bis zum 22.09.2025** an die LVR-Johannes-Kepler-Schule Aachen.

Steht deine Welt Kopf...?!

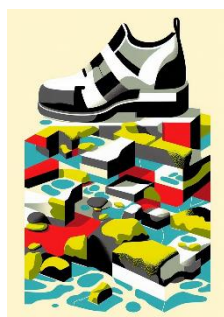
CVI verstehen lernen

Zielgruppe:	Lehrkräfte aller Schulformen, pädagogisches und therapeutisches Personal
Termin:	Fr. 10.10.2025; 14.00 - 17.30 Uhr
Ort:	Konferenzraum, LVR-Louis-Braille-Schule Düren
Kursleitung:	Frau Badur, Frau Korf
Gruppengröße:	6 – 12
Kosten:	12,00 €
Essensbestellung:	nicht möglich

In diesem Kurs geht es um veränderte visuelle Wahrnehmung:
Durch verschiedene Formen der Simulation können Sie erleben, wie es ist, wenn

- die Auge-Hand-Koordination beeinträchtigt ist,
- Nähe und Ferne nicht sicher eingeschätzt werden können oder
- die Orientierung im Raum sehend nicht gelingt.

Das hat vielfältige Auswirkungen auf den Alltag und das Lernen der Kinder.



Was kann helfen?! Kinder entwickeln eigene Strategien – wie Sie an diesem Tag wahrscheinlich auch. Diese beleuchten wir gemeinsam und ergänzend möchten wir Ihnen bewährte Strategien aus dem Förderschwerpunkt Sehen an die Hand geben.

Bitte schicken oder faxen Sie die **Anmeldung bis zum 05.09.2025** an die LVR-Louis-Braille-Schule Düren.

Anders sehen im Alltag

1. Teil

Zielgruppe:	Pädagogisches und therapeutisches Personal, Eltern und Angehörige von Kindern mit Sehbeeinträchtigung im Frühförderalter
Termin:	Di. 04.11.2025; 9.00 – 14.00 Uhr
Ort:	2. Etage, LVR-Johannes-Kepler-Schule Aachen
Kursleitung:	Frau Schiffer, Frau Tholen, Frau Wehe
Gruppengröße:	max. 18
Kosten:	7,00 €
Essensbestellung:	nicht möglich

Unser Selbsterfahrungsparcours mit Simulationsbrillen, welche das normale Sehen einschränken, bietet Ihnen die Möglichkeit, sich in unterschiedlichen Erfahrungsbereichen mit eingeschränktem Sehen auseinanderzusetzen.

Geplant sind Selbsterfahrungen in den Bereichen:

- **Kommunikation**
- **Bewegung und Mobilität**
- **Orientierung in der Umgebung**
- **Aktivitäten des täglichen Lebens**
- **Detailsehen und Lesefähigkeit**



Wir wollen unsere Erfahrungen und Beobachtungen austauschen sowie erleichternde Maßnahmen und Konsequenzen im Umgang mit Kindern mit Sehbeeinträchtigung erarbeiten.

Bitte Turnschuhe mitbringen.

Hinweis: Für alle, die Interesse an der Theorie zum Thema „Anders Sehen im Alltag“ haben, bieten wir am Donnerstag, den 20.11.2025 online einen 2. Teil dieses Kurses an.

Bitte schicken oder faxen Sie die **Anmeldung bis zum 20.10.2025** an die LVR-Johannes-Kepler-Schule Aachen.

Schüler*innen mit Sehbeeinträchtigung in der Sek I und Sek II

Zielgruppe:	Lehrkräfte von Schüler*innen mit Sehbeeinträchtigung in der Sek. I und Sek. II
Termin:	Do. 06.11.2025; 9.00 – 14.00 Uhr
Ort:	Raum 201, LVR-Johannes-Kepler-Schule Aachen
Kursleitung:	Frau Dollberg, Frau Krämer
Gruppengröße:	max. 12
Kosten:	3,00 €
Essensbestellung:	nicht möglich

Der gemeinsame Unterricht von Schüler*innen mit Sehbeeinträchtigungen an Allgemeinen Schulen verlangt nicht nur besonderes Engagement von den Lehrkräften, sondern auch Wissen um die Auswirkungen einer Sehbeeinträchtigung im Unterricht und Möglichkeiten der Unterstützung betroffener Schüler*innen.

In dieser Einführungsveranstaltung geht es um folgende Themen:

- Informationen über Sehbeeinträchtigungen
- Selbsterfahrung: Unterricht mit Sehbeeinträchtigung
- Auswirkungen der Sehbeeinträchtigung auf das Lernen
- Konsequenzen für Methodik und Didaktik
- Informationen zum Nachteilsausgleich
- Erfahrungsaustausch



Bildquelle: Pixabay

Bitte schicken oder faxen Sie die **Anmeldung bis zum 17.10.2025** an die LVR-Johannes-Kepler-Schule Aachen.

Guter Start in die Schule

Wie der Übergang vom Kindergarten zur Schule gelingt.

Zielgruppe:	Eltern, deren Kind mit Sehbeeinträchtigung in die allgemeine Schule kommt
Termin:	Do. 06.11.2025; 17.00 - 18.00 Uhr
Ort:	online (Videokonferenz)
Kursleitung:	Frau Kosfeld-Günther, Herr Ranscht
Gruppengröße:	max. 12
Kosten:	-

Ihr Kind freut sich auf die Schule!

Was können Sie als Eltern tun, damit diese Freude bleibt?

Wie jedes andere Kind wird ihr Kind eine Allgemeine Grundschule besuchen. Aber Ihr Kind braucht ganz besondere Unterstützung. Denn auch mit seiner Sehbeeinträchtigung soll es eigenaktiv und selbstbestimmt lernen können.

An diesem Nachmittag geht es um eine individuelle Gestaltung des Arbeitsplatzes, der Klasse und des Schulhofes, sowie angemessene Ausstattung mit Sehhilfen und geeigneten Stiften, Heften, Umschlägen usw. Anhand von Beispielen werden Ihnen Möglichkeiten aufgezeigt, wie Sie Ihr Kind unterstützen und begleiten können.



Bitte schicken oder faxen Sie die **Anmeldung bis zum 27.10.2025** an die LVR-Johannes-Kepler-Schule Aachen.

Tag des Berufs

Schüler*innen und Eltern befragen
Ehemalige, Ausbilder*innen und Berufstätige

Zielgruppe:	Schüler*innen mit Blindheit oder Sehbeeinträchtigung ab Klasse 7, Eltern, Lehrkräfte
Termin:	Mo. 10.11.2025; 13.00 - 17.30 Uhr
Ort:	Konferenzraum, LVR-Louis-Braille-Schule Düren
Kursleitung:	Herr Barkowski, Frau Korf
Gruppengröße:	offen
Kosten:	3,00 €
Essensbestellung:	nicht möglich

Hier und heute besteht die Gelegenheit Auszubildende mit Sehbeeinträchtigung oder Blindheit, Ausbilder und Menschen, die euch bei der Berufswahl begleiten, alles zu fragen, was euch am Thema "Beruf" interessiert. Ihr werdet an drei 40-minütigen Workshops teilnehmen, in denen die "Profis" etwas erzählen und ihr und eure Eltern sie mit Fragen löchern könnt!

"Fachpraktiker*in für personenbezogene Serviceleistungen?"

"Beikoch/Beiköchin?" "Fachpraktiker*in für Büromanagement?"

"Konstruktionsmechaniker*in?" "Gartenwerker*in?"

"Fremdsprachen-Assistent*in?" "Physiotherapeut*in?"

"Fachinformatiker*in?" "Bürsten- und Pinselmacher*in?"

...

Eine Auflistung und konkrete Wahlmöglichkeit der Workshops steht Mitte September fest.



Bitte schicken oder faxen Sie die **Anmeldung bis zum 26.09.2025** an die LVR-Louis-Braille-Schule Düren.

Lange Spielenacht

Schulübernachtung in der LVR-Johannes-Kepler-Schule

Zielgruppe:	Schüler*innen ab Klasse 3
Termin:	Fr. 14.11.2025 (16.00 Uhr) bis Sa. 15.11.2025 (10.00 Uhr)
Ort:	LVR-Johannes-Kepler-Schule Aachen
Kursleitung:	Frau Tholen, Frau Spies
Gruppengröße:	mind. 4 / max. 8
Kosten:	10,00 €
Essensbestellung:	nicht möglich. Wir versorgen uns selbst, Snacks willkommen!

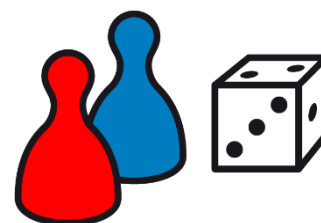
**Uno – Lama – Mäxchen – Skat – Poker – Mühle – Backgammon –
Qwirkle – 4 gewinnt – Cluedo – Sagaland – Kakerlakak – Bingo - ...**

Spielen, Spielen, Spiele spielen – bis spät in die Nacht!

Welches Spiel spielt ihr am liebsten? Welches möchtet
ihr ausprobieren?

Ihr bringt Spiele mit – wir auch!

Hier findet ihr die Spielpartner*innen, mit denen ihr die
Nacht zum Tag machen könnt!



Ein einfaches Abendessen und ein Frühstück bereiten wir gemeinsam zu.



Wir schlafen in der kleinen Turnhalle der Schule.

Bitte Schlafsack mitbringen!

Eure Eltern können euch am Samstagmorgen ab
10 Uhr abholen. Wieviel ihr geschlafen habt,
entscheidet ihr....

Bitte schicken oder faxen Sie die **Anmeldung bis zum 31.10.2025** an die LVR-Johannes-Kepler-Schule Aachen.

Geschichten zum Sehen, Hören oder Fühlen

Zielgruppe:	Eltern, pädagogisches und therapeutisches Personal von Kindern mit Sehbeeinträchtigung und Blindheit
Termin:	Mo. 17.11.2025; 17.00 – 20.00 Uhr
Ort:	2. Etage, LVR-Johannes-Kepler-Schule Aachen
Kursleitung:	Frau Seitz, Frau Kosfeld-Günther
Gruppengröße:	mind. 4 / max. 8
Kosten:	3,00 € + Materialkosten (abhängig davon, was erstellt wird)
Essensbestellung:	nicht möglich

Geschichten zum Sehen, Hören oder Fühlen

Wodurch können Bilderbücher für Kinder mit Blindheit interessanter werden? Wodurch können Bilderbücher für Kinder mit Sehbeeinträchtigung besser gesehen werden? Welche anderen Möglichkeiten habe ich, Geschichten zu erzählen?

Ob basale Aktionsgeschichten, Leuchttischgeschichten, Geschichtssäckchen oder Bücher, es gibt eine große Bandbreite, das Passende für das jeweilige Kind zu finden und zu gestalten.



Nach Erhalt der Anmeldebestätigung bekommen Sie eine E-Mail, in der Sie Projekte auswählen können.

Bitte schicken oder faxen Sie die **Anmeldung bis zum 27.10.2025** an die LVR-Johannes-Kepler-Schule Aachen.

Anders sehen im Alltag

2. Teil (Theorie)

Zielgruppe:	Pädagogisches und therapeutisches Personal, Eltern und Angehörige von Kindern mit Sehbeeinträchtigung im Frühförderalter
Termin:	Do. 20.11.2025; 17.00 - 20.00 Uhr
Ort:	online (Videokonferenz)
Kursleitung:	Frau Tholen, Frau Schunder
Gruppengröße:	mind. 5
Kosten:	-

Wie funktioniert das Sehen im Kindesalter und was ändert sich, wenn eine Einschränkung des Sehens dazu kommt?

Das ist eine oft gestellte Frage in der Arbeit mit Kindern mit Sehbeeinträchtigung.

In diesem 2. Teil des Kurses befassen wir uns mit ...

- **der Entwicklung des Sehens im Kindesalter**
- **häufigen Erkrankungen bzw. Einschränkungen des Sehens bei Kindern**
- **Grundprinzipien im Umgang mit Kindern mit Beeinträchtigungen im Sehen**



Hinweis: Dieser Kurs ist als theoretische Ergänzung zu „Anders Sehen im Alltag Teil 1“ gedacht. Die vorherige Teilnahme ist wünschenswert jedoch keine Voraussetzung.

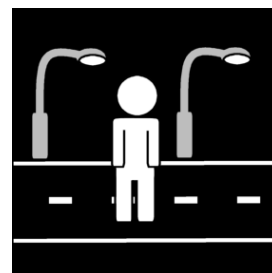
Bitte schicken oder faxen Sie die **Anmeldung bis zum 10.11.2025** an die LVR-Johannes-Kepler-Schule Aachen.

Im Dunkeln draußen unterwegs

Wie können Sie ein Kind mit Sehbehinderung in der selbstständigen Orientierung und Mobilität (O+M) unterstützen?

Zielgruppe:	Pädagogisches Personal, Lehrkräfte, Eltern von Kindern mit Sehbeeinträchtigung im Vor- und Grundschulalter
Termin:	Mo. 08.12.2025; 18.00 - 21.00 Uhr
Ort:	LVR-Johannes-Kepler-Schule Aachen, R 204
Kursleitung:	Frau Schmitz; Mobilitätslehrerin
Teilnehmerzahl:	mind. 3
Kosten:	3,00 €
Essensbestellung:	nicht möglich

Ein lebenswichtiges Lernfeld ist neben dem häuslichen und schulischen Bereich auch die Welt draußen. Selbstständige und sichere Fortbewegung und Orientierung draußen setzt voraus, dass Gefahren erkannt werden und richtiges Verhalten in den verschiedensten Situationen beherrscht wird.



Dabei benötigen Kinder mit Sehbeeinträchtigung individuelle Unterstützung.

In diesem Kurs gehen wir besonders auf die Lichtbedingungen bei Dunkelheit ein (Ampellichter, entgegenkommende Autos etc.)

Diese Einführung bietet Tipps und Anregungen zur Verkehrserziehung; insbesondere geht es um:

- Sehende - Begleiter - Techniken (SBT)
- einen Gang mit Simulationsbrillen in der Dunkelheit und praktische Erfahrungen im Umgang mit Lichtern, Bordsteinkanten, Hindernissen auf dem Gehweg, parkenden Autos, Überquerungen etc.
- Informationen zum Thema Mobilität bei Menschen mit Sehbeeinträchtigung

Bitte schicken oder faxen Sie die **Anmeldung bis zum 01.12.2025** an die LVR-Johannes-Kepler-Schule Aachen.

Louis Braille goes Museum

- Besucher*innen mit Blindheit oder Sehbeeinträchtigung in meinem Museum? -

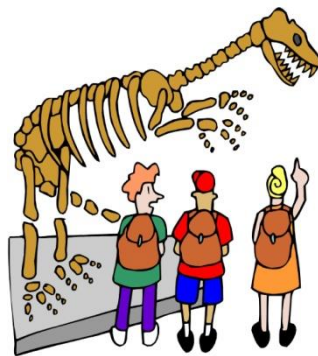
Zielgruppe:	Mitarbeiter*innen in Museen
Termin:	nach Absprache
Ort:	jeweiliges Museum
Ansprechpartner:	Frau Korf, Frau Preuß, Frau Velten
Gruppengröße:	nach Absprache
Kosten:	40,00 € zzgl. Fahrtkosten
Essensbestellung:	nicht möglich

Sie möchten Ihr Museum auch für Besucher*innen mit Blindheit oder Sehbeeinträchtigung attraktiv machen, sind aber unsicher, wie Sie das bewerkstelligen können?



In unserer Einführung vor Ort erhalten Sie Impulse, was innerhalb Ihrer Ausstellung oder bei einer Führung für Museumsbesucher*innen mit Blindheit und Sehbeeinträchtigung besonders wichtig und interessant ist.

- Welche Objekte eignen sich besonders?
- Wie kann ich eine Führung räumlich geschickt aufbauen?
- Wo liegen die Möglichkeiten und Grenzen?



Bitte schicken oder faxen Sie die **Anmeldung nach Absprache** an die LVR-Louis-Braille-Schule Düren.

Louis Braille goes Grundschule

"Leben mit Blindheit" als Thema im Unterricht – wie bringe ich es sehenden Schüler*innen nahe?

Zielgruppe:	Primarschulklassen
Termin:	nach Absprache
Ort:	jeweilige Schule
Kursleitung:	Herr Schneider, Frau Birekoven
Gruppengröße:	nach Absprache
Kosten:	pro Termin 40,00 € (plus Materialkosten)
Essensbestellung:	nicht erforderlich



Für Lehrkräfte an allgemeinbildenden Schulen ist es oft schwer, sich dem Thema „Behinderung“ zu nähern und dieses den Schüler*innen angemessen im Unterricht nahe zu bringen. Vielen Schüler*innen fehlen der direkte Kontakt und damit die Möglichkeit, sich ein realitätsnahes und unverkrampftes Bild von deren Lebenswelt zu machen.

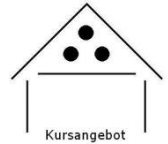
Wir unterstützen Sie bei der Vorbereitung einer Unterrichtsreihe zum Thema "Blindheit", stellen Anschauungsmaterial zur Verfügung und begleiten Sie und Ihre Schüler*innen gegebenenfalls vor Ort durch kurze Einführungskurse in Blindenschrift, Blindentechniken und Selbsterfahrungsübungen unter der Augenbinde.



Bei Interesse bitten wir um frühzeitige Anmeldung zwecks Terminabsprachen und Vorbereitungszeit.

Bitte schicken oder faxen Sie die **Anmeldung nach Absprache** an die LVR-Louis-Braille-Schule Düren.

01.11.2023 Kursangebot



kurshaus@jks-sehen.nrw.schule
Kurshaus@lbs.nrw.schule

Einverständniserklärung Emailverteiler

Ich bin damit einverstanden in die Datenbank des Kursangebotes Düren und Aachen aufgenommen zu werden.

Ich werde regelmäßig über aktuelle Kursangebote per Email informiert.

Ich bin darüber informiert, dass ich mich jederzeit über oben angegebene Adressen oder Email aus der Datenbank streichen lassen kann.

Name	Adresse	Telefonnummer	Email

_____, den _____
Ort Datum Unterschrift

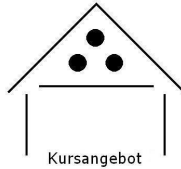
Damit ich nur Angebote erhalte, die für mich interessant sind, ordnen Sie mich bitte folgender **Zielgruppe** zu:

<input type="checkbox"/>	Schüler*in: Ich bin _____ Jahre alt. Ich bin _____ (blind, sehbeeinträchtigt).
<input type="checkbox"/>	Eltern: Mein Kind ist _____ Jahre alt. Mein Kind ist _____ (blind, sehbeeinträchtigt, mehrfachbehindert).
<input type="checkbox"/>	Lehrer*in an Förderschulen Sehen: _____ (FF / Primar / Sek I)
<input type="checkbox"/>	Lehrer*in an Regelschulen: _____ (Primar / Sek I / Sek II)
<input type="checkbox"/>	Lehrer*in an anderen Förderschulen: _____ (KME / GG / HK / ...)
<input type="checkbox"/>	Erzieher*in
<input type="checkbox"/>	Therapeuten _____ (Physio, Logo, Ergo, ...)
<input type="checkbox"/>	Schulbegleiter*in: Das Kind ist _____ (blind, sehbeeinträchtigt, ...)
<input type="checkbox"/>	sonstige: _____

Bitte schicken oder faxen Sie die **Einverständniserklärung** an die LVR-Louis-Braille-Schule Düren.

Kursanmeldung

(für Schüler*innen)



Kursangebot Aachen
Frau Spies, Frau Tholen
Tel. 0241 / 93828-201
Fax 0241 / 93828-277
kurshaus@jks-sehen.nrw.schule
Gertrud.Krott@lvr.de (Verwaltung)

Kurs: _____

Termin: _____

Kosten: _____

Name: _____

Alter: _____

Schule: _____

Klasse: _____

Schriftart: _____ Schriftgröße: _____

Erziehungsberechtigte

Name: _____

Straße: _____

Ort: _____

Telefon: _____

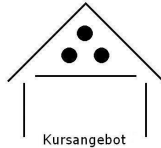
Email: _____

Ort / Datum

Unterschrift

Kursanmeldung

(für Erwachsene)



Kursangebot Aachen
Frau Spies, Frau Tholen
Tel. 0241 / 93828-201
Fax 0241 / 93828-277
kurshaus@jks-sehen.nrw.schule
Gertrud.Krott@lvr.de (Verwaltung)

Kurs: _____

Termin: _____

Kosten: _____

Name: _____

Anschrift _____

Schule/Einrichtung: _____

(Straße) _____

(Ort) _____

privat: (Straße) _____

(Ort) _____

Kontakt

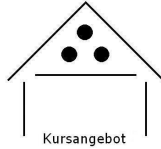
Telefon: _____

Email: _____

Ort / Datum

Unterschrift

Kursanmeldung
(für Schüler*innen)



Kursangebot
Frau Korf, Herr Schneider
Tel. 02421 / 40782-200
Fax 02421 / 40782-298
Kurshaus@lbs.nrw.schule

Kurs: _____

Termin: _____

Kosten: _____

Essen: nein Mittagessen (4,50€) normal
 ja Abendessen (1,50€) schweinefleischfrei
 Frühstück (1,50€) vegetarisch

Name: _____

Alter: _____

Schule: _____

Klasse: _____

Schriftart: Vollschrift Kurzschrift
 Schwarzschrift; Schriftgröße: _____

Erziehungsberechtigte

Name: _____

Straße: _____

Ort: _____

Telefon: _____

Email: _____

Ort / Datum

Unterschrift

Kursanmeldung

(für Erwachsene)



Kursangebot
Frau Korf, Herr Schneider
Tel. 02421 / 40782-200
Fax 02421 / 40782-298
Kurshaus@lbs.nrw.schule

Kurs: _____

Termin: _____

Kosten: _____

Essen: nein Mittagessen (4,50€) normal
 ja schweinefleischfrei
 vegetarisch

Name: _____

Anschrift

Schule/Einrichtung: _____

(Straße) _____

(Ort) _____

privat: (Straße) _____

(Ort) _____

Kontakt

Telefon: _____

Email: _____

Ort / Datum

Unterschrift

Anfahrt

LVR-Johannes-Kepler-Schule, Förderschwerpunkt Sehen

Schulzentrum Laurensberg, Hander Weg 95, 52072 Aachen
(bitte im Routenplaner genau angeben!)

Anfahrt mit dem PKW

Über Autobahn A4 aus Richtung Aachener Kreuz

- Abfahrt Aachen-Laurensberg
- Am Ende der Ausfahrt nach rechts (Kohlscheider Straße)
- 2. Abfahrt rechts auf die Roermonder Straße Richtung Laurensberg
- 2. Ampel links (Rathausstraße), Schild „Schulzentrum“
- am Schild „Schulzentrum“ rechts (Hander Weg)

Aus Richtung Herzogenrath/Kohlscheid

- folgen Sie der Roermonder Straße bis zur Kreuzung Rathausstraße in Laurensberg
- biegen Sie rechts ab
- am Schild „Schulzentrum“ rechts (Hander Weg)

PARKEN: Bitte nutzen Sie den großen Parkplatz direkt auf der rechten Seite

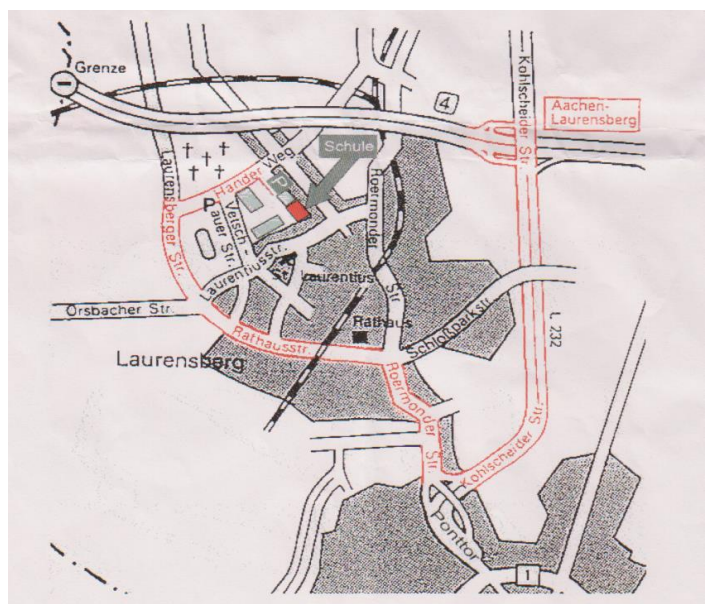
- vom Parkplatz aus gehen sie rechts am Gebäude der Gesamtschule vorbei

- über einen Fußweg gelangen Sie auf den unteren Teil des Schulhofes

- der links liegende Flachbau ist der

Kindergarten/Frühförderung

- das rechts liegende Gebäude ist die Schule



Anfahrt

Anreise mit öffentlichen Verkehrsmitteln

(von Aachen Hauptbahnhof)

- von **Hbf** mit den Linien 1, 11, 21, 14, 44, 16, 46, SB63 bis **„Aachen-Bushof“**
- hier zur **Haltestelle 14** gehen

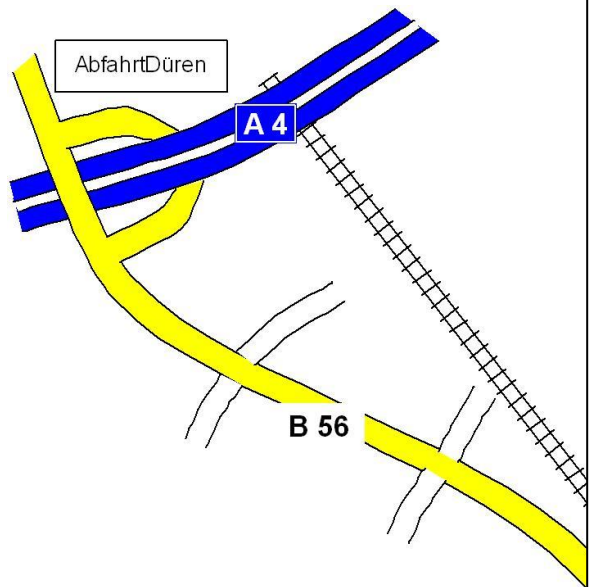
Linie 27 und 37:

- bis Haltestelle **„Laurensberg Kirche“** fahren
- gehen Sie entgegengesetzt zur Fahrtrichtung
- **links** in die Vetschauer Straße einbiegen
- nach ca. 100m **rechts** auf Fahrweg einbiegen
- die **Schule** ist das erste Gebäude auf der rechten Seite, ein Stück weiter liegt dann der **Kindergarten/Frühförderung** in einem Flachbau

Linie 7, 17, 47, 77

- bis Haltestelle **„Laurensberg Haus Linde“**
- gehen Sie entgegengesetzt zur Fahrtrichtung und überqueren Sie die Straße an der **Fußgängerampel**
- halten Sie sich etwas **rechts** und biegen **links** in die Laurentiusstraße
- 1. Möglichkeit **rechts** in die Karl-Friedrich-Straße
- Nach ca. 300 m geht **links** ein Fußweg ab
- dieser führt auf den Schulhof, hier **links** halten
- das **Kindertengebäude/Frühförderung** ist der Flachbau auf der linken Seite
- die **Schule** ist das zweite Gebäude auf der linken Seite

Anfahrt



Mit dem Auto A4 Abfahrt Düren auf die B56 Richtung Düren

(Navigationseingabe: Ecke Meckerstr./Alte Jülicher Str.)

- Nach Ortseingang Düren rechts in Eisenbahnstraße
- Geradeaus bis Kreuzung (2. Ampel)
- Rechts abbiegen in die Josef-Schregel-Straße
- halbrechts in die Alte Jülicher Straße abbiegen
- Nach der 3. Straße auf der rechten Seite (Meckerstraße), befindet sich rechts die Einfahrt auf das Schulgelände
- Die Einfahrt zum Schulgelände befindet sich auf der „Alten Jülicher Str.“



Mit der Bahn

- Hauptausgang Bahnhof geradeaus bis zur Josef-Schregel-Straße
- Dann rechts und bis zur Kreuzung (Ludwig-Erhard-Platz)
- Diesen gerade überqueren und dem Bürgersteig folgen (wird zur Alten Jülicher Straße)
- Geradeaus bis 3. Straße rechts (Meckerstraße)
- Meckerstraße überqueren und nach ca. 10 Metern rechts durch Toreinfahrt auf das Schulgelände gehen
- Weg führt direkt zur Verwaltung (ca. 30m)

Impressum

Kontakt:

LVR-Johannes-Kepler-Schule

Rheinische Förderschule
- Förderschwerpunkt Sehen -
Hander Weg 95
52072 Aachen
Tel.: 0241/93828201
Fax: 0241/93828277
E-Mail:
kurshaus@jks-sehen.nrw.schule
www.jks.lvr.de

LVR-Louis-Braille-Schule

Rheinische Förderschule
- Förderschwerpunkt Sehen -
Meckerstraße 1-3
52353 Düren
Tel: 02421/40782-200
Fax: 02421/40782-299
E-Mail:
kurshaus@lbs.nrw.schule
www.louis-braille-schule-dueren.lvr.de

Mitwirkende:

Annette Badur	Pascal Barkowski	Anke Birekoven
Dorothea Briese	Stephanie Dollberg	Armgard Gessert
Inga Hilzbrich	Gabriele Korf	Wenche Kosfeld-Günther
Barbara Krämer	Susanne Kuckertz	Hanna Lenz
Anke Kreutz-Lindt	Stephanie Mattausch	Miriam Nolte
Daniela Osterholt	Janina Philippson	Regina Preuß
Dirk Ranscht	Helena Rösler	Annette Runge
Kerstin Seitz	Anna Schiebahn	Christina Schiffer
Ingrid Schmitz	Markus Schneider	Ilka Schunder
Ulrike Spies	Nana Tholen	Elisabeth Velten
Isabelle Wehe	Anja Weinhold	

sowie externe Mitwirkende